

BOLETÍN INFORMATIVO Nº 2

# UPGRAD\_ME 2.0

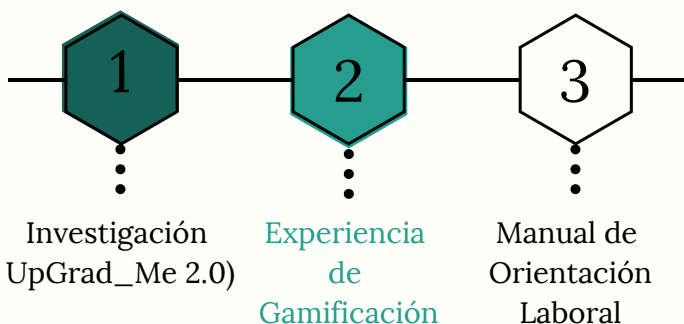
JUNIO 2021



## REUNIÓN TRANSNACIONAL Nº2

El día 26 de Mayo, el consorcio organizó la 2ª Reunión Transnacional online en una atmósfera amigable y amena. Debido a la pandemia generada por la COVID-19, las entidades socias del consorcio no se pudo reunir de forma presencial, como se planeó inicialmente. Esperamos poder retomar la presencialidad muy pronto. La reunión fue una oportunidad para que los socios revisaran todos los contenidos desarrollados y continuar con el siguiente hito: la Experiencia de Gamificación.

Junio - Septiembre 2021

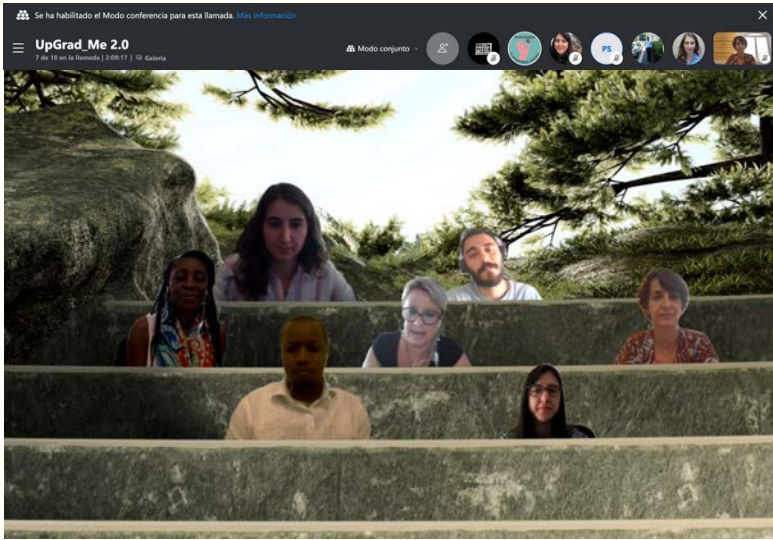


## RESUMEN

### REUNIÓN TRANSNACIONAL Nº 2

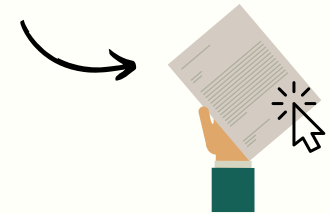
HITO 2:  
ESCAPE ROOM  
-  
EXPERIENCIA DE  
GAMIFICACIÓN

¿QUIÉN ESTÁ DETRÁS  
DE UPGRAD\_ME 2.0?



## 1 INVESTIGACIÓN UPGRAD\_ME 2.0

El Resultado Intelectual 1 fue presentado. El objetivo de esta investigación era identificar las principales familias profesionales y competencias y habilidades asociadas a estas. Encuentra el documento completo en la página web de “UpGrad\_Me 2.0”:



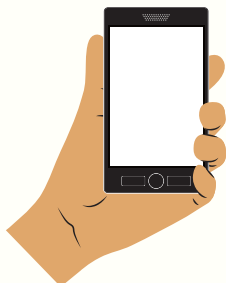
## EXPERIENCIA DE GAMIFICACIÓN

### 2 ESCAPE ROOM

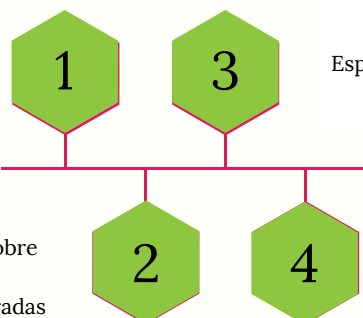
La Experiencia de Gamificación, el Resultado Intelectual 2, será creado gracias a los resultados obtenidos en la investigación previamente realizada. Esto ayudará a los jóvenes migrantes, recién llegados, solicitantes de asilo y refugiados, a identificar las diferentes habilidades y competencias, apuntando a las posibles vocaciones y campos profesionales de interés. El Escape Room estará accesible directamente en smartphones y otros dispositivos móviles, aumentando significativamente las posibilidades de generar un impacto positivo en la población diana, favoreciendo el autoconocimiento de sus propias habilidades, preferencias de trabajo y su autonomía.



### ¿Cómo funciona?



Alcanza los diferentes niveles



Especificación relacionada con los campos profesionales

Recibe información sobre las habilidades y competencias mostradas

La persona usuaria será capaz de conocer sus fortalezas y debilidades.

## ¿QUIÉN ESTÁ DETRÁS DE UPGRAD\_ME 2.0? \_\_\_\_\_

### AMAM

**African Media Association Malta** (AMAM) está ubicada en Malta, una pequeña isla a 30km de las costas italianas. La posición estratégica del país ofrece una larga historia de colonización. Así, la lengua maltesa es una mezcla de árabe, italiano, inglés y francés. Su cultura mediterránea ofrece diferentes ofertas gastronómicas relacionadas con el pescado fresco, requesón y frijoles. El Pastizzi es un pequeño hojaldre de forma triangular, un símbolo de la cultura maltesa, humilde y popular. **Las festividades también son una parte fundamental de la cultura maltesa**, pudiendo verse los fuegos artificiales por toda la isla, casi a diario durante el verano. ¿Cómo encajamos en este maravilloso lugar? Somos una **ONG experta en comunicación** que tiene como objetivo **llevar a África a las noticias**, a través de la radio y la revista web en varios idiomas.



### CARDET



**CARDET** (Centro para el Avance de la Investigación y el Desarrollo en Educación Tecnológica) es una organización de investigación y desarrollo independiente, sin fin de lucro y no gubernamental, organización con sede en **Chipre**, con socios de todo el mundo. CARDET es una de las principales instituciones de la región euro mediterránea para la investigación y el desarrollo. Nuestro equipo se esfuerza por ofrecer servicios de la más alta calidad en **beneficio de la sociedad**. Colaboramos con entidades locales e internacionales, organismos públicos y privados, y en diversas disciplinas diseñando soluciones para desafíos locales y globales.

### ARCIRAGAZZI

Portici se encuentra ubicado a los pies del **Monte Vesubio**, en la bahía de **Nápoles**. Cuenta con el primer ferrocarril en Italia (Nápoles - Portici, 1839) y segundo en Europa (después de Liverpool - Manchester, 1823) y el Departamento Universitario de Agricultura más importante del Sur, con plantas raras y variadas de todo el mundo. Portici reúne una gran comunidad de mujeres extranjeras de diferentes países de la UE y fuera de la UE, seguidos de personas de origen africano. A pesar de la alta densidad de población (12.000 hab./km<sup>2</sup>) y la falta de recursos y espacios para la juventud, a la mayoría de jóvenes (autóctonos y migrantes) les gusta vivir en Portici. Arciragazzi trabaja en el **medio ofreciendo oportunidades** y acceso a recursos para todos los jóvenes (14/30 años), incluidos los jóvenes con pocas oportunidades, los menores de edad en el sistema de atención, **jóvenes de origen migrante, jóvenes LGTB, etc.**



**SSF** realiza su trabajo diario en las ciudades y barrios del sur de la Comunidad de **Madrid** (España). Esta zona se caracteriza por su diversidad cultural, ya que la población procede de **diferentes nacionalidades**, tiene diferentes **costumbres**, ofertas **gastronómicas, artísticas** y de ocio. A pesar de toda esta riqueza, la población nativa y migrante sufre los efectos de la desigualdad en la región, acentuada por la tasa alta de desempleo y **formación profesional** y educativa en muchos sectores clave. En este sentido, SSF trabaja para garantizar la igualdad de **oportunidades en el acceso a una educación de calidad** y un empleo decente para las personas que viven en el sur de Madrid y, en particular, para los jóvenes migrantes y minorías.